



Wielkopolska Sieć Szerokopasmowa

Prezentacja projektu



Założenia projektu WSS

- Beneficjent: Samorząd Województwa Wielkopolskiego,
- Projekt realizowany jest w ramach Wielkopolskiego Regionalnego Programu Operacyjnego na lata 2007-2013,
- Projekt kluczowy (uchwała nr 1674/2008 Zarządu Województwa Wielkopolskiego z dnia 24 lipca 2008r. w sprawie przyjęcia drugiej części IWIPK WRPO),
- Szacowany budżet 47 mln EUR (dofinansowanie ze środków UE – 85%).



Cele społeczne projektu WSS

- Cel projektu - zapewnienie możliwości świadczenia usług dostępu szerokopasmowego dla co najmniej 90% mieszkańców Wielkopolski,
- Eliminacja barier w korzystaniu z technologii informacyjnych – likwidacja obszarów wykluczenia cyfrowego,
- Usprawnienie lokalnych samorządów (własna sieć dla administracji),
- Przyciągnięcie i zatrzymanie mieszkańców regionu na obszarach o niskiej gęstości zaludnienia,
- Podniesienie poziomu bezpieczeństwa w regionie.



Cele gospodarcze projektu WSS

- Aktywizacja małych i średnich przedsiębiorstw (MŚP),
- Przyciągnięcie, zatrzymanie i wzmocnienie konkurencyjności przedsiębiorstw regionu,
- Zwiększanie konkurencyjności na rynku telekomunikacyjnym,
- Usprawnienie i minimalizacja kosztów funkcjonowania instytucji publicznych.



Założenia projektu

- Budowa na zagrożonych wykluczeniem cyfrowym terenach województwa wielkopolskiego, infrastruktury teleinformatycznej uzupełniającej istniejące, należące do różnych operatorów, zasoby regionalnej sieci telekomunikacyjnej,
- Budowa szkieletowej i dystrybucyjnej infrastruktury teleinformatycznej – **projekt nie obejmuje budowy infrastruktury dostępowej,**
- Skoncentrowanie inwestycji na budowie sieci światłowodowej, w celu przybliżenia lokalizacji węzłów optycznych do użytkowników końcowych,
- Zakres inwestycji – przede wszystkim infrastruktura pasywna oraz elementy aktywne w zakresie umożliwiającym funkcjonowanie sieci,



Założenia projektu

W projekcie zakłada się optymalizację struktury połączeń szkieletowych według kryteriów

- Unikanie systemowego powielania istniejących już łączy
- Zapewnienie nadmiarowości łączy wynikającej z wymagań niezawodnościowych i efektywnościowych transmisji szerokopasmowej dla budowy sieci bazujących na treści (ang. *content-based network*),
- Geograficzna lokalizacja punktów dystrybucyjnych minimalizująca budowę przyłączy ostatniej mili,



Założenia projektu

- Korzystanie z zasobów infrastruktury będzie odpłatne przy czym zasady polityki cenowej będą podlegać zatwierdzeniu przez jej Właściciela dbającego o zachowanie społecznych celów realizacji projektu,
- Sieć szkieletowa o spójnej strukturze sieciowej łącząca siedziby gmin i powiatów województwa wielkopolskiego, realizowana poprzez nowe inwestycje infrastrukturalne (budowa nowych kanałizacji teletechnicznych i traktów światłowodowych) oraz wykorzystanie istniejącej infrastruktury:
 - dzierżawa ciemnych włókien,
 - IRU,
 - Dzierżawa kanałów WDM,
 - Dzierżawa kanałów warstw L2/L3.

Priorytet – nowe inwestycje infrastrukturalne (minimum 85% wartości projektu).

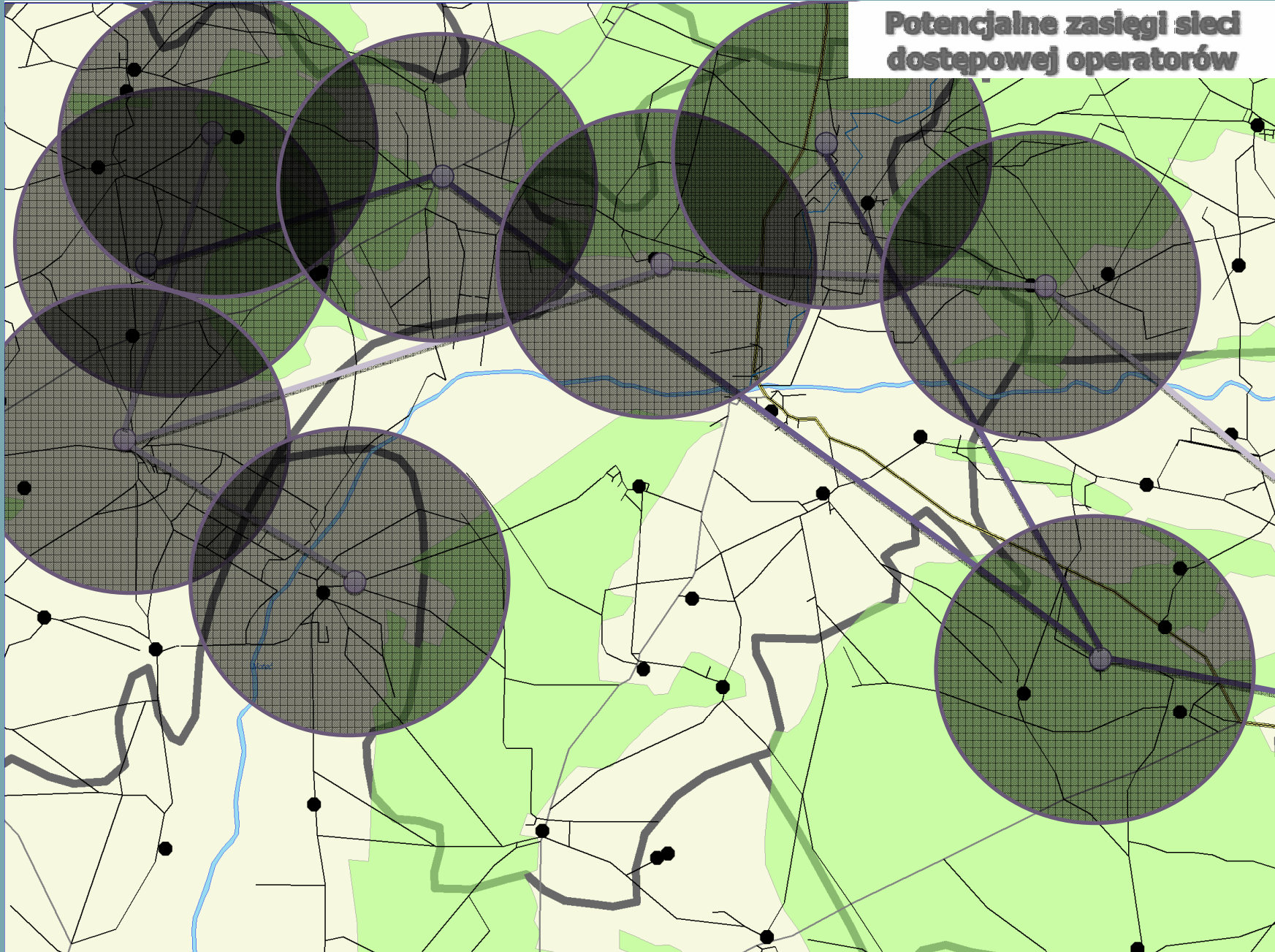


Charakterystyka budowanej sieci

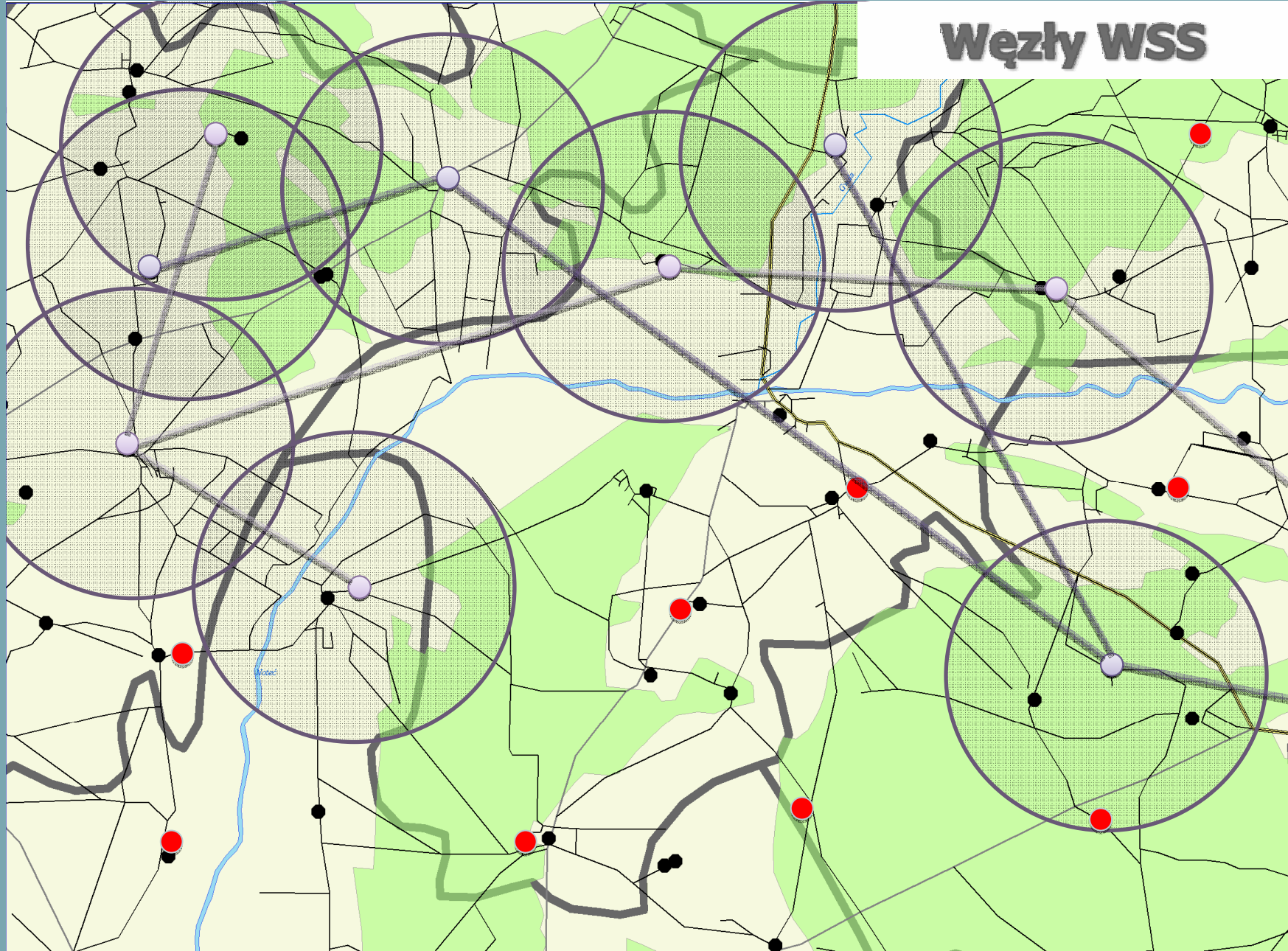
- W ramach WSS budowana będzie:
 - sieć szkieletowa,
 - sieć dystrybucyjna,
- **W ramach projektu nie będzie budowana sieć dostępową,**
- Infrastruktura wybudowana w ramach WSS ma przede wszystkim objąć obszary pozbawione infrastruktury szerokopasmowej przedsiębiorców telekomunikacyjnych.



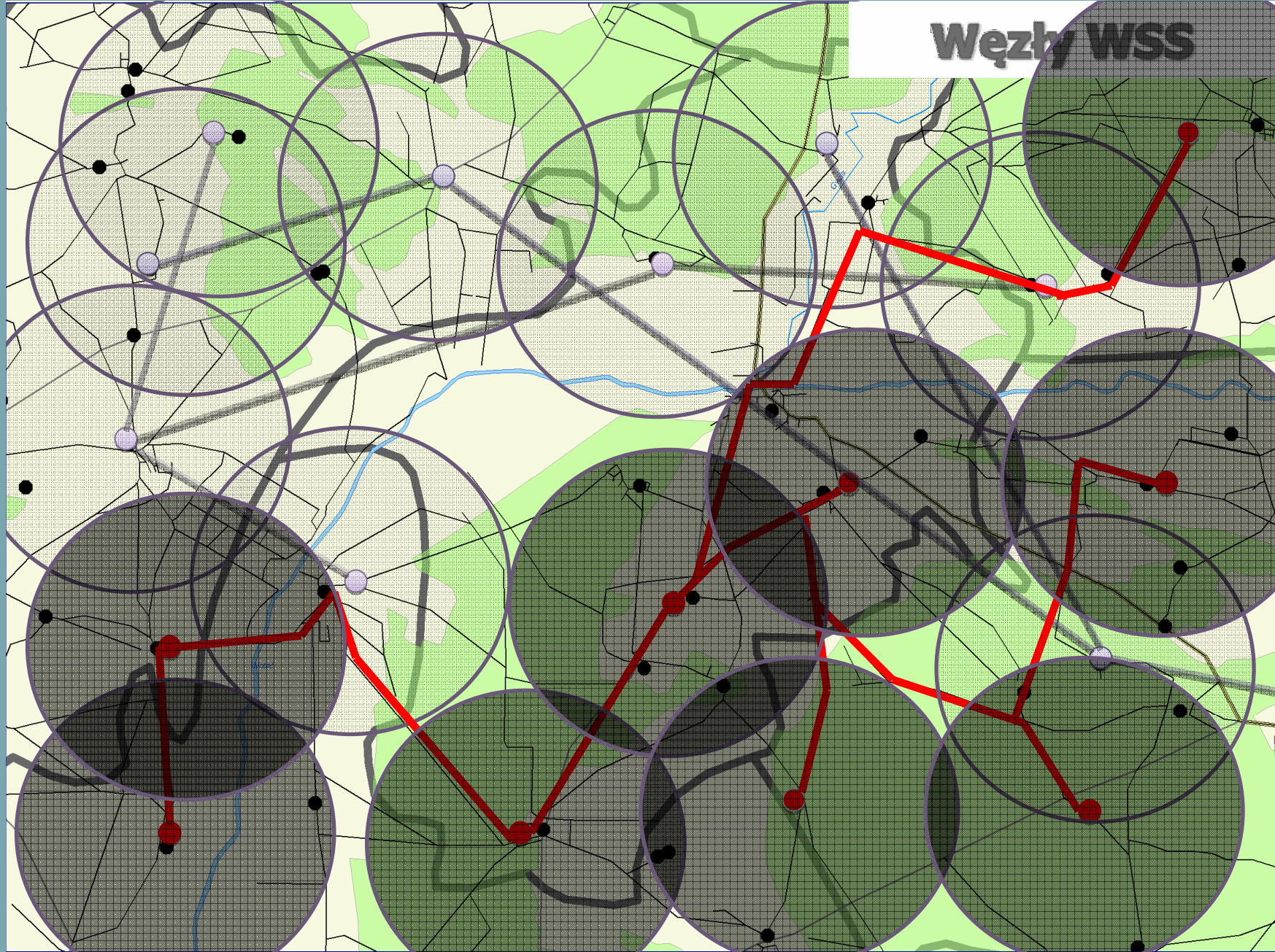
**Potencjalne zasięgi sieci
dostępowej operatorów**



Węzły WSS

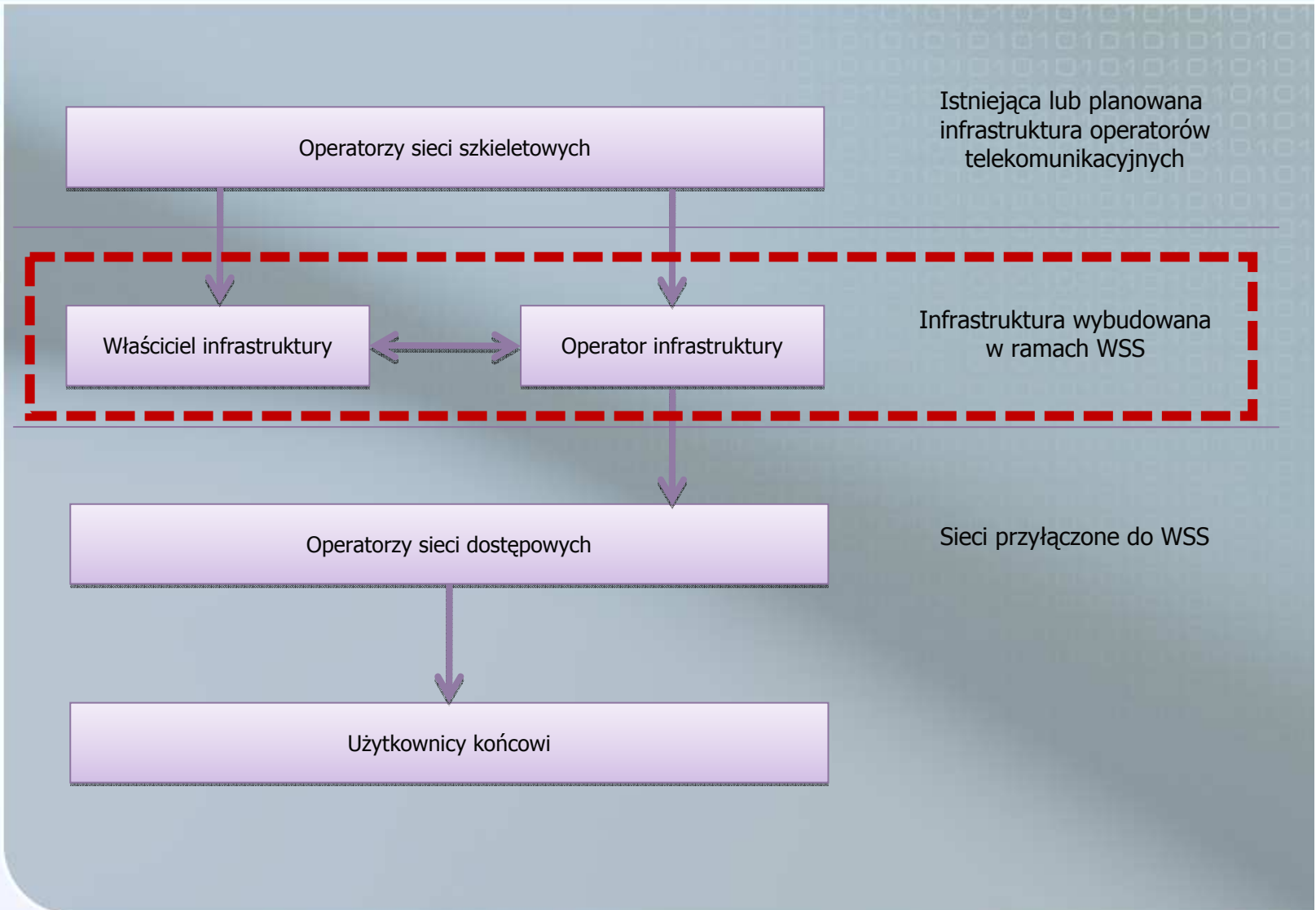


Węzły WSS





Model realizacji sieci





Model funkcjonowania sieci

- Rozdzielenie funkcji właściciela od operatora infrastruktury:
 - **Właściciel infrastruktury** – samorząd województwa lub podmiot z większościowym udziałem samorządu,
 - **Operator infrastruktury** – podmiot wyłoniony przez beneficjenta (podmiot komercyjny, podmiot z udziałem województwa),
- Sieć WSS będzie otwarta dla wszystkich zainteresowanych przedsiębiorców telekomunikacyjnych dostarczających usługi szerokopasmowe bezpośrednio odbiorcom końcowym – zakłada się neutralność technologiczną sieci WSS,
- Zadania operatora infrastruktury:
 - Zarządzanie wybudowaną siecią,
 - Utrzymanie, konserwacja infrastruktury,
 - Świadczenie usług dla operatorów sieci dostępowych (operator operatorów).



Zakres inwestycji

- W ramach projektu WSS wybudowane zostanie:
 - Sieć dystrybucyjna umożliwiającą przyłączenie do sieci operatorów sieci dostępowych,
 - Sieć szkieletowa łącząca poszczególne segmenty sieci dystrybucyjnej,
 - Punkty styku sieci WSS z sieciami innych operatorów.
- Lokalizacja węzłów sieci dostępowej:
 - miejsca, które umożliwią operatorowi sieci dostępowej budowę własnej infrastruktury dystrybucyjnej lub dostępowej,
 - możliwie jak najbliżej obszarów „białych”,
 - budowa sieci dostępowej dołączonej do WSS powinna być ekonomicznie uzasadniona.



Inwentaryzacja

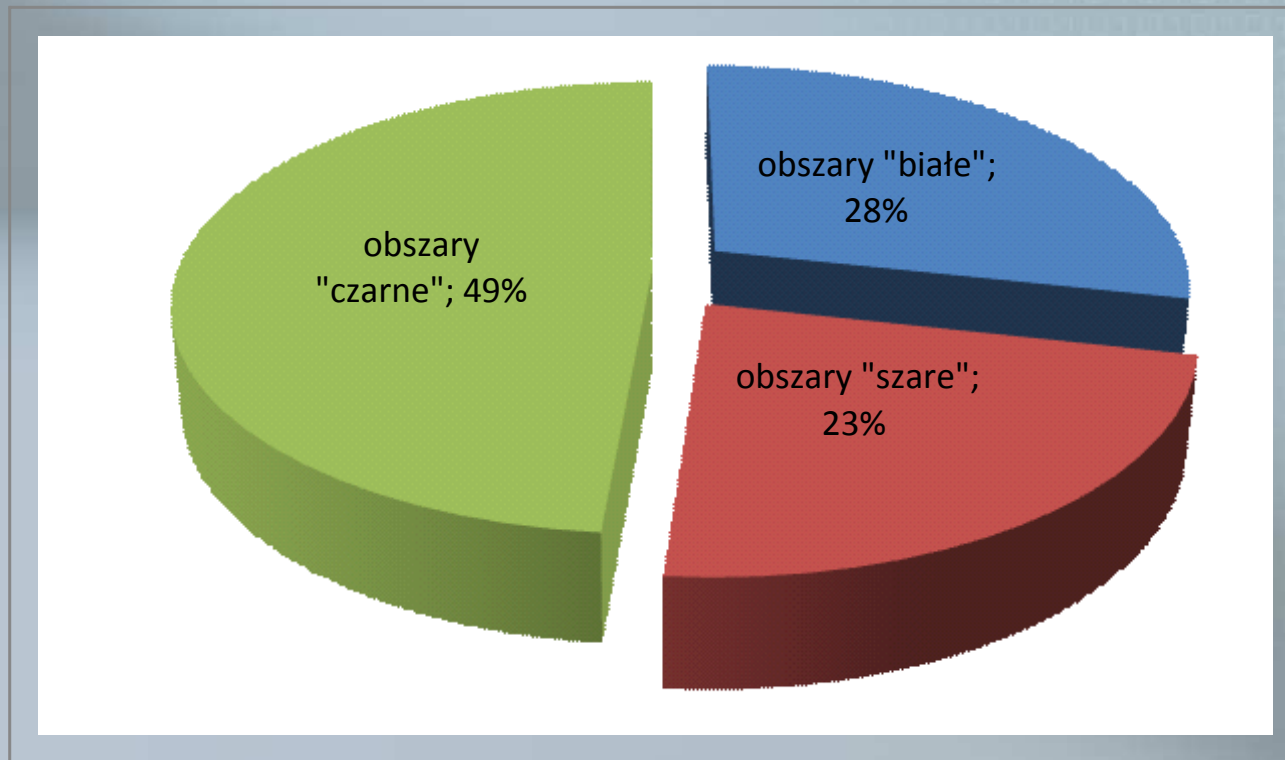
■ Przebieg inwentaryzacji





Inwentaryzacja - wyniki

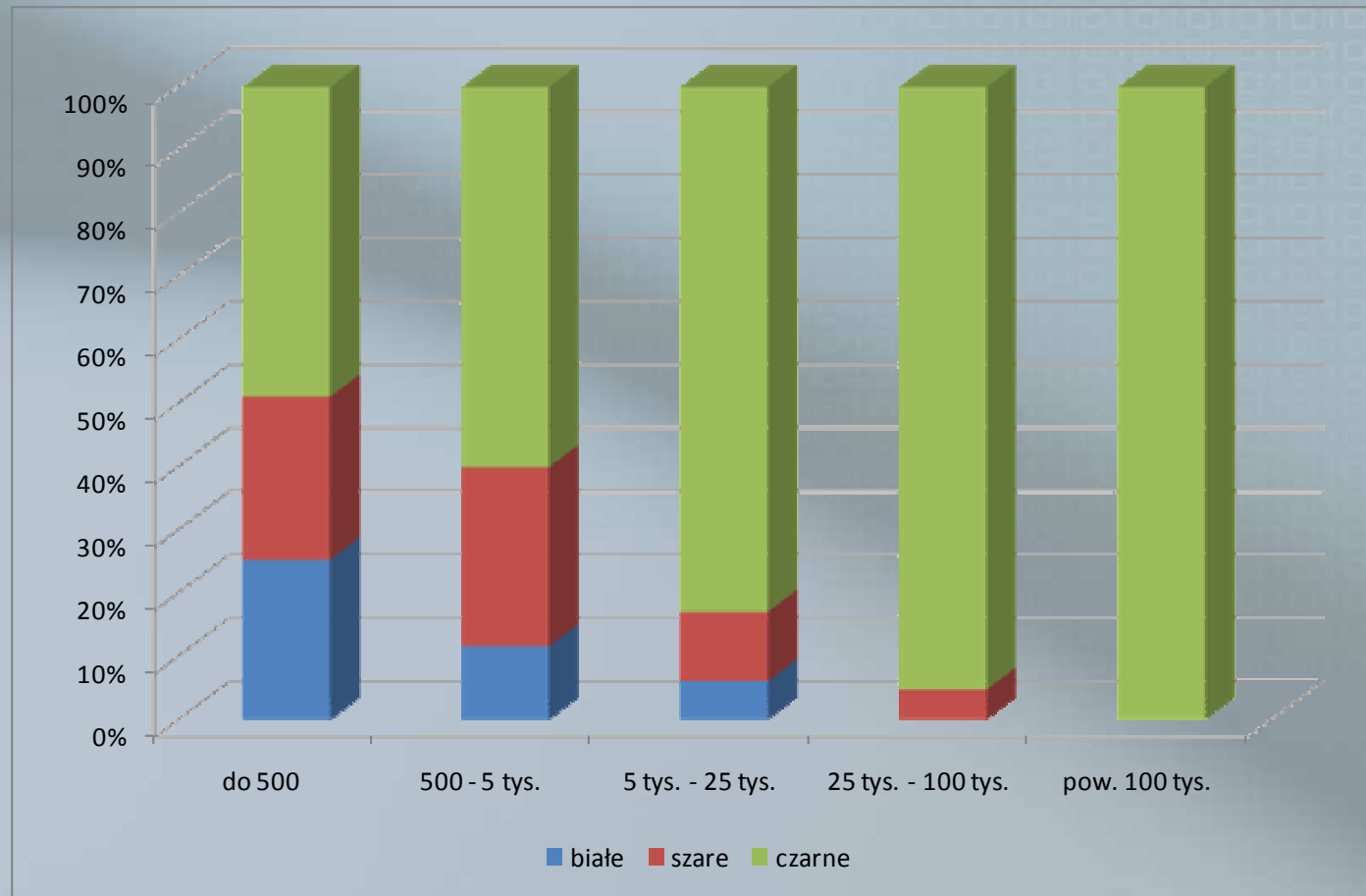
- Odsetek miejscowości zakwalifikowanych do poszczególnych obszarów





Inwentaryzacja - wyniki

- Populacja zamieszkująca poszczególne obszary w zależności od kategorii miejscowości





Koncepcja i studium wykonalności

- Zakres koncepcji
 - Analiza instytucjonalno – prawna:
 - Beneficjenta,
 - operatora infrastruktury,
 - Zasady wydatkowania środków z funduszy UE,
 - Propozycja technicznych wariantów realizacji sieci,
 - Model funkcjonowania operatora infrastruktury i świadczenia usług przez WSS,
 - Analiza popytu na usługi,
 - Strategia promocji projektu,
 - Strategia szkoleń dla mieszkańców.



Rola Samorządu Województwa

- Zaangażowanie organizacyjne i finansowe w budowę potrzebnej infrastruktury telekomunikacyjnej,
- Wybudowana infrastruktura zostanie udostępniona innym operatorom telekomunikacyjnym na równych zasadach, bez dyskryminacji żadnego z nich,
- Zaangażowanie w budowę Wielkopolskiej Sieci Szerokopasmowej nie będzie prowadziło do uzyskiwania przez Województwo bezpośrednich zysków, ale będzie stanowić jedynie narzędzie do realizacji celów gospodarczych i społecznych,
- Podejmowanie starań, których celem będzie dostawa usług publicznych (administracja elektroniczna), które są przedmiotem innych projektów informatycznych,
- Poprzez wykorzystanie nowych technologii teleinformatycznych, Województwo będzie odgrywać rolę przykładową, dla JST i innych podmiotów.



Rola jednostek samorządu terytorialnego

- Rola podobna do roli Samorządu Województwa w zakresie budowy infrastruktury telekomunikacyjnej, ale na szczeblu lokalnym (*promocja, informacja, zaangażowanie finansowe i organizacyjne*),
- Łączenie się w związki z innymi JST, celem realizacji budowy infrastruktury telekomunikacyjnej na własnym terenie,
- Współpraca z Samorządem Województwa w zakresie realizacji zadań związanych z infrastrukturą budowaną przez Samorząd Województwa,
- Uwzględnianie w realizowanych projektach infrastrukturalnych budowy kanalizacji teletechnicznej,
- Aktywne uczestnictwo w budowie wewnętrznej sieci administracji publicznej.



Rola operatorów telekomunikacyjnych

- Udostępnienie przez operatorów możliwie szczegółowej informacji na temat istniejącej infrastruktury, mającej na celu szczegółowe oznaczenie obszarów wykluczenia cyfrowego (inwentaryzacja),
- Udostępnienie przez operatorów możliwie szczegółowych planów w zakresie planowanych inwestycji w infrastrukturę telekomunikacyjną,
- Koordynacja techniczno – organizacyjna,
- Umożliwienie korzystania z istniejącej infrastruktury telekomunikacyjnej (kanalizacji teletechnicznej, masztów radiowych, kanałów WDM, ciemnych włókien etc.) mogącej posłużyć do budowy Wielkopolskiej Sieci Szerokopasmowej i pozwalającej na to, aby sieć ta stanowiła spójną całość.



Harmonogram realizacji projektu

31.12.2008	zakończenie inwentaryzacji
15.05.2009	wybór koncepcji sieci
31.07.2009	zakończenie studium wykonalności
30.09.2009	złożenie wniosku o dofinansowanie Projektu
31.03.2011	zakończenie projektowania
31.12.2012	zakończenie budowy sieci szerokopasmowej
30.06.2013	zakończenie Projektu



Strona internetowa

<http://szerokopasmowawielkopolska.pl>

- Inwentaryzacja
- Grupa Robocza
- Założenia projektu
- Realizacja projektu
- Studium Wykonalności
- Działanie 8.4 POiG
- Działanie 8.3 e-Inclusion

